

YSGOL
ABERCONWY



Y GANOLFAN

Hafan - Man Meddwl - Pontio - Tegfan

2020 - 2021

CYFLWYNIAD

Mae'r Ganolfan wedi'i lleoli yn mloc Dylunio a Thechnoleg a Celf Ysgol Aberconwy. Mae'n meddiannu nifer o ystafelloedd a swyddfeydd. Fe'i cynlluniwyd i ymateb i anghenion plant sydd ag anawsterau cymdeithasol, emosïynol neu ymddygiadol cymhleth, ac ar hyn o bryd mae ganddom bum ystafell penodol yn cynnwys Hafan, Y Nyth, Man Meddwl, Pontio a Pontio distaw. Mae gan rai o'r disgyblion sy'n mynychu'r Ganolfan anghenion dysgu ychwanegol fel anawsterau gwybyddol neu anhwylder sbectrwm awtistig a bydd gan bob plentyn ei gynllun Addysg a'i broffil disgybl ei hun i'w rannu â staff yr ysgol. Mae gan ddisgyblion sy'n dangos ymddygiadau arbennig o heriol gynllun ymddygiad unigol a datblygir siart ymateb graddedig gyda eu rhieni sy'n atal unrhyw sefyllfaoedd anodd rhag gwaethygu'n gyflym iawn.

Ein nod yw sicrhau bod pob disgybl yn teimlo ei fod yn cael cefnogaeth ac yn cyflawni neu'n rhagori ar ei lawn botensial. Rydym yn gweithio'n galed i godi hunan-barch a hunanhyder a'n nod yw i arfogi ein plant â sgiliau rheoli personol effeithiol. Mae'r Ganolfan yn amgylchedd sy'n meithrin ac yn gweithio'n agos gyda staff yr ysgol i gynorthwyo disgyblion i allu bod yn rhan o addysg brif ffrwd yn llwyddiannus.

Mae'r Ganolfan yn gweithredu gan ddilyn y chwe egwyddor canlynol:

1. Deallir dysgu plant yn ddatblygiadol
2. Mae'r ystafell ddosbarth yn cynnig safle diogel
3. Pwysigrwydd anogaeth ar gyfer datblygu hunan-barch
4. Mae iaith yn fodd hanfodol o gyfathrebu
5. Mae pob ymddygiad yn fodd o gyfathrebu
6. Pwysigrwydd trosglwyddo ym mywydau plant

Y CWRICWLWM

Ein nod yw cefnogi disgyblion i gymryd rhan ac i fod yn rhan o amgylchedd y prif ffrwd gymaint â phosibl. Mae disgyblion Hafan a Pontio yn dilyn rhaglen bwrpasol wedi'i theilwra i'w hanghenion unigol a fydd yn cynnwys gwersi prif ffrwd yn ogystal â rhai sesiynau sy'n cynnig dull mwy holistig. Mae rhai sesiynau pwrpasol yn cael eu cynllunio gan athrawon arbenigol sydd wedi'u hamserlennu i Hafan yn ystod yr wythnos, a gall eraill gynnwys asiantaethau a gwasanaethau allanol. Mae cydlynnydd Y Ganolfan yn gynghorydd cymwys ac yn gallu defnyddio ei sgiliau i gefnogi disgyblion. Mae staff Y Ganolfan yn defnyddio eu hyfforddiant 'Elsa', 'therapi lego' a 'Siarad a Darlunio' i gefnogi disgyblion.

CYFEIRIO I HAFAN A PONTIO

Bydd holl ddisgyblion Hafan a Pontio yn cael eu trafod yn ystod y broses trosglwyddo mewn ymgynghoriad a'r athrawon cynradd, y cydlynnydd anghenion ychwnaegol, gwasanaethau allanol yn ogystal a'r rhieni. Bydd cynllun yn cael ei roi ar waith a'i adolygu erbyn hanner tymor mis Hydref ar ôl i ni gael y cyfle i ddod i adnabod y disgyblion ychydig yn well. Bydd unrhyw atgyfeiriadau newydd, ar unrhyw adeg arall, yn gofyn am gwblhau'r ddogfennaeth berthnasol gan y tîm bugeiliol (Hafan) a'r staff addysgu (Pontio). Bydd pob atgyfeiriad yn cael ei adolygu yn y cyfarfod cynhwysiant a gynhelir yn wythnosol yn cynnwys cydlynnydd Y Ganolfan, y cydlynnydd anghenion ychwnaegol a'r pennaeth Cynorthwyol sy'n gyfrifol am gynhwysiant. Mae canlyniadau a thrafodaeth y cyfarfodydd hyn yn cael eu bwydo'n ôl yn wythnosol i'r tîm bugeiliol a'r tîm arweiniol.

Bydd pob disgybl a gyfeirir at Hafan a Pontio yn cael asesiadau sylfaenol drwy'r cydlynnydd anghenion ychwnaegol i sicrhau bod eu anghenion dysgu ychwanegol yn cael eu nodi yn gynnar ac i ddiswyddo unrhyw ffactorau sylfaenol i'r ymddygiad. Mae asesiad cynnydd yn barhaus. Mae cynnydd trwy'r Cwricwlwm Cenedlaethol mewn gwersi prif ffrwd yn cael ei fonitro gan y cydlynnydd anghenion ychwanegol a Phenaethiaid Adran a'i rannu â rhieni bob hanner tymor ac yn y nosweithiau rhieni blynyddol. Mae'r cydlynnydd anghenion ychwanegol yn gweithio gyda'r athrawon i nodi a mynd i'r afael ag unrhyw bryderon ynghylch cynnydd disgyblion ADY ar draws yr ysgol. Cwblheir asesiad o anghenion unigol yn ystod y broses atgyfeirio a chytunir ar becyn darpariaeth pwrpasol a allai gynnwys lleoliad pythefnos llawn amser yn Hafan, cyfres o sesiynau penodol, neu gallai fod yn gynllun tymor hir fel y bo'n briodol. Mae'r cynllun yn fwriadol hyblyg er mwyn diwallu anghenion unigolion yn effeithiol. Nodir gweithiwr proffesiynol arweiniol yn y cam atgyfeirio a byddant hwy wedyn yn dod yn brif bwynt cyswllt y plentyn hwnnw. Mae system rheoli ymddygiad effeithiol ar waith (wedi'i datblygu yn unol â pholisi ymddygiad yr ysgol) i hyrwyddo ymddygiad cadarnhaol a helpu plant i ddatblygu eu sgiliau rheoli personol yn Hafan a Pontio, er mwyn trosglwyddo'n effeithiol i'r brif ffrwd.

Cyfeirir disgyblion at Man Meddwl gan y tîm bugeiliol a'r Ganolfan. Mae'r cydlynnydd a'r cymorthydd yn cynnal system logio a monitro ac yn rhoi adborth am unrhyw bryderon i'r tîm bugeiliol a'r tîm arweiniol yn wythnosol.

HAFAN

Cyfeirir disgyblion i Hafan os ydynt yn cael trafferth mewn gwersi prif ffrwd ac yn arddangos ymddygiad heriol sy'n anodd i'w reoli. Gellir tynnu'r disgyblion hyn allan yn llawn amser am gyfnod byr i'w hasesu ac yna byddant yn gweithio gyda staff Hafan gyda'r nod o ddychwelyd yn llwyddiannus i wersi prif ffrwd. Byddant yn parhau â'u hastudiaethau pan fyddant yn Hafan a gallant hefyd ganolbwyntio a gwneud rhywfaint o waith ar eu lles emosiynol.

Rhennir Hafan yn wahanol barthau, sy'n cynnwys ystafell ddosbarth ffurfiol, ardal drafod/gymdeithasol yn ogystal a'r Nyth a ellir ei defnyddio ar gyfer disgybl sydd dan straen arbennig neu sydd angen 'amser allan'.

PONTIO

Fel rheol, cyfeirir disgyblion i Pontio ar drosglwyddo i Ysgol Aberconwy ac o drafod gyda'r ysgol gynradd neu'r ysgol flaenorol. Yn gyffredinol, mae Pontio yn cefnogi disgyblion ag anawsterau cyfathrebu a chymdeithasol gan gynnwys disgyblion ag anhwylder diffyg canolbwyntio a gorfywiogrwydd ac anhwylder sbectrw m awtistig. Mae cyfnod cofrestru Pontio yn cynnig amgylchedd grŵp bach i ddisgyblion ac yn rhoi cyfle iddynt gynllunio ar gyfer y diwrnod sydd i ddod ac i drafod unrhyw newidiadau neu bryderon mawr ar ddechrau'r dydd.

Mae cymorthydd Pontio yn cefnogi disgyblion a allai fod angen gadael gwrs gyda'r nod i'w cefnogi i ddychwelyd yn llwyddiannus cyn gynted â phosibl. Bydd rhai disgyblion Pontio yn cael sesiynau datgywasgiad ac yn cael sesiynau 'blwch offer' yn ystod y diwrnod ysgol i'w cefnogi i ymdopi yn y prif ffrwd.

Mae Pontio wedi'i drefnu i wahanol barthau dysgu gan gynnwys ardal grefftau ac mae ystafell synhwyraidd 'Pontio Distaw' ar gyfer unrhyw ddisgyblion a allai fod angen amser iddyn nhw eu hunain. Trefnir rhai sesiynau gan ddarparwyr allanol, er enghraifft y rhaglen 'Paws and Read' a'r cwrs Ffotograffiaeth.

Mae gan Pontio a Hafan glwb egwyl a chinio, sy'n cynnig lle diogel a chyfarwydd i ddisgyblion ar adegau lle gallant brofi'r anawsterau mwyaf.

MAN MEDDWL

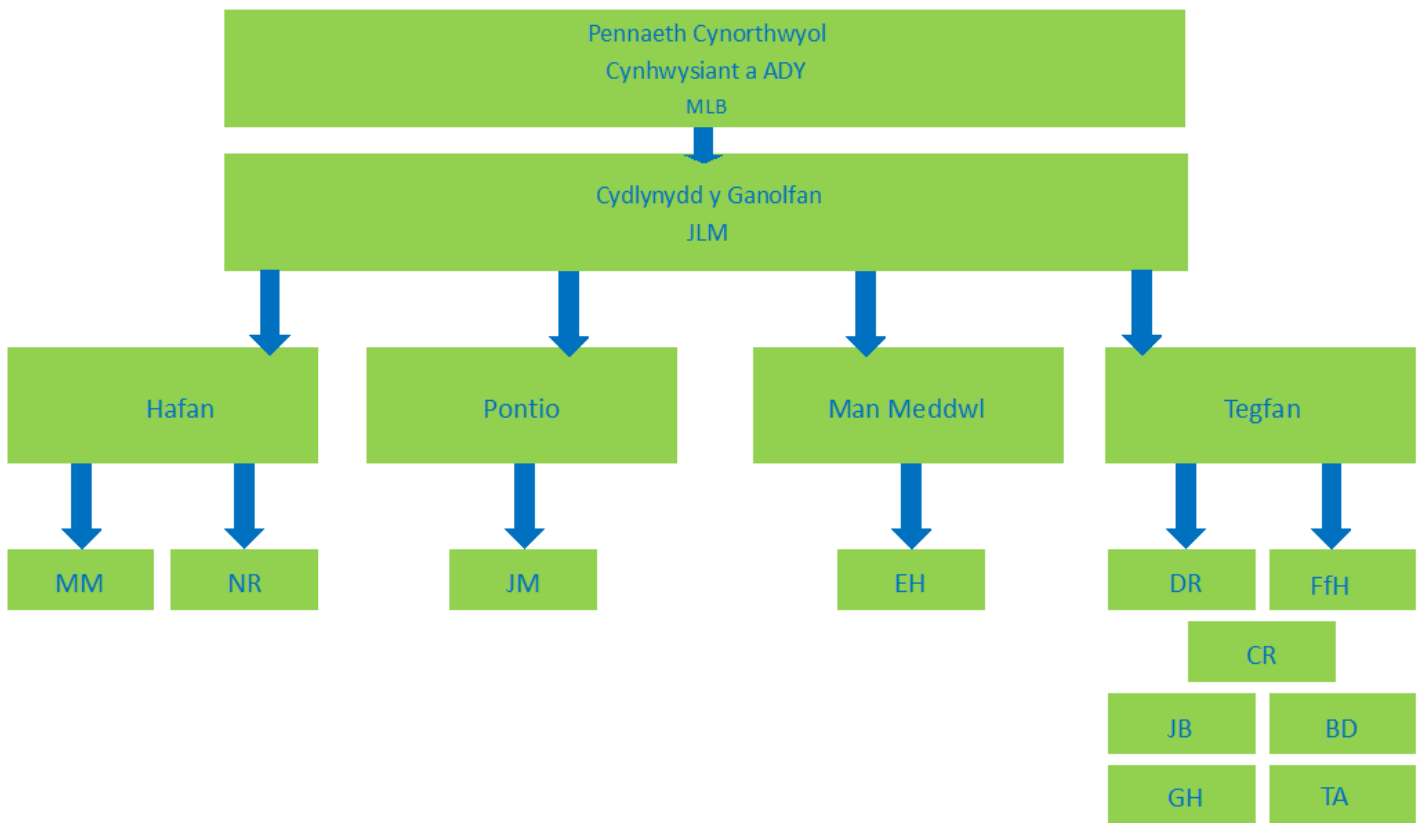
Ystafell wahardd fewnol yw hon wedi'i chyfyngu i ddim ond pedwar disgybl ar y tro, dewis arall yn lle gwaharddiad allanol, lle mae disgyblion yn cael eu tynnu o wersi prif ffrwd am gyfnod byr, gan roi amser iddynt fyfrio ar eu gweithredoedd a'u hymddygiad. Hysbysir rhieni am unrhyw amser yn Man Meddwl ac mae pob digwyddiad yn cael ei logio ar gofnod y disgybl.

TEGFAN

Mae Tegfan yn adnodd newydd yn Ysgol Aberconwy, a sefydlwyd i ddiwallu anghenion disgyblion ag awtistiaeth neu anawsterau niwroddatblygiadol. Mae lleoedd disgyblion yn y ddarpariaeth yn gyfyngedig i 16 o ddisgyblion. Mae Tegfan yn cynnwys dwy ystafell ddosbarth ac mae athrawon a chymorthyddion profiadol a chymwys yn ei staffio.

Mae Tegfan wedi ei leoli ar flaen yr ysgol ac mae mynediad i'r ganolfan i'r dde o'r brif dderbynfa. Yn gyffredinol, mae disgyblion sy'n mynychu Tegfan yn ei chael hi'n anodd iawn i fynd i wersi prif lif ac felly yn treulio'r rhan fwyaf o'u hamser yn Tegfan. Mae'r Ganolfan wedi ymrwymo i sicrhau bod anghenion disgyblion unigol yn yr ysgol yn cael eu diwallu.

STAFFIO



Mae'r cydlynnydd yn gyfrifol am reoli'r gwahanol feysydd yn Y Ganolfan o ddydd i ddydd a bydd yn adleoli staff fel sy'n briodol i ddiwallu anghenion ein disgyblion yn effeithiol. Mae'r cydlynnydd yn cyfarfod â staff yn rheolaidd i fonitro cynnydd ac i atgyfnerthu ethos a rennir wrth redeg Y Ganolfan o ddydd i ddydd. Mae'r cydlynnydd yn chwarae rhan arweiniol mewn rheoli ymddygiad, wrth weithio gyda rhieni ac asiantaethau allanol, ac wrth reoli perfformiad rhai cymorthyddion.

Mae'r athro sy'n gyfrifol am Hafan yn chwarae rhan arweiniol wrth gynllunio'r cwricwlwm a'r adnoddau ac wrth gydweithio gyda'r athrawon a'r cydlynnydd ADY. Maen nhw'n gyfrifol am osod, asesu a monitro gwaith yn Hafan. Bydd athro Hafan yn dilyn polisi ymddygiad yr ysgol ac yn cyfeirio unrhyw ddigwyddiadau neu bryderon penodol at Gydlynnydd Y Ganolfan yn ôl yr angen.

Mae tîm o athrawon yn cael eu hamserlennu i Hafan i ddysgu pynciau arbenigol. Mae hyn yn galluogi disgyblion Hafan i gynnal cysylltiadau ayda athrawon prif ffrwd a'r ystafell ddosbarth, ac mae athrawon yn defnyddio'r cyfle i adeiladu ar berthnasoedd ac i helpu i wella ymgysylltiad disgyblion â'u haddysg.

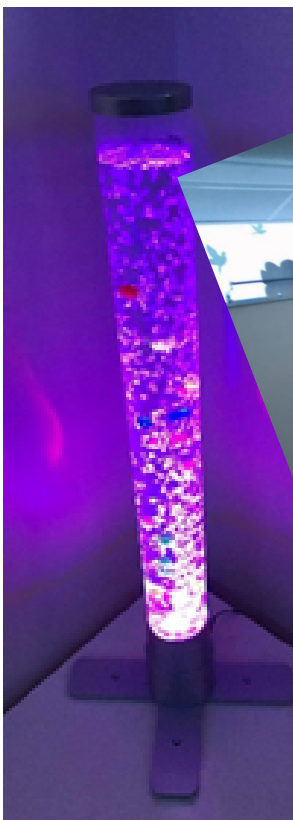
Mae dwy gymorthydd dysgu llawn amser yn gweithio yn Hafan a Pontio. Maent yn eiriol dros ddisgyblion yn y brif ffrwd, yn ffurfio cysylltiadau cryf â'u teuluoedd ac yn gweithio'n galed iawn yn ddyddiol i gynorthwyo disgyblion i ddatblygu strategaethau i allu rheoli eu hunan yn effeithiol yn y prif ffrwd ac i sicrhau eu bod yn gwneud cynnydd yn unol â'u targedau unigol.

Mae dogfennau Y Ganolfan sy'n cynnwys logiau ac adolygiadau o gynnydd disgyblion unigol, i gyd yn cael eu storio ar O365, yn cael eu monitro a'u cynnal gan y cydlynnydd a'u rhannu gyda'r timau arweiniol a bugeiliol.

PONTIO



PONTIO DISTAW



HAFAN



Y NYTH



CYFRANOGIAD YR AWDURDOD LLEOL

Pan fydd staff Y Ganolfan a'r ysgol wedi defnyddio'r holl strategaethau ac adnoddau, a bod plentyn yn dal i gael trafferth yn yr ysgol, byddwn wedyn yn edrych at yr awdurdod lleol am gymorth ychwanegol.

Gallai hyn gynnwys sesiynau allgymorth, trefnu symud wedi'i reoli i ysgol arall, atgyfeirio i'r unedau cyfeirio disgyblion, neu atgyfeirio ar gyfer dysgu gartref. Gwneir hyn trwy lenwi ffurflen atgyfeirio, trafodaeth gyda'r awdurdod lleol ac ystyriaeth gan banel. Mae'r panel cymedroli bellach yn cwrdd bob pythefnos fel y gellir gosod disgyblion yn y lleoliad mwyaf priodol mewn modd amserol i allu eu cefnogi yn fwyaf effeithiol.

Mae'r Pennaeth Cynorthwyol sydd â chyfrifoldeb am gynhwysiant yn Ysgol Aberconwy yn cwrdd â Rheolwr Gwasanaeth Cynhwysiant Cymdeithasol yr Awdurdod Lleol bob hanner tymor i drafod y cynnydd a'r pryderon ynghylch unrhyw ddisgyblion sy'n ei chael hi'n anodd neu sydd yn heriol yn yr ysgol. Mae hyn yn sicrhau bod y rheolwr yn ymwybodol ac yn ymwneud â chynllunio darpariaeth ar gyfer ei disgyblion cyn unrhyw atgyfeiriad i'r Awdurdod Lleol.

Pan gyfeirir at yr awdurdod lleol, mae angen atodi'r holl ddogfennau gan gynnwys logiau ymddygiad, Cynllun cefnogi disgybl, Cynllun ymddygiad personol, Proffiliau Disgyblion ac unrhyw ddogfennaeth ADY.